



#### IV. Общие сведения

Назначение нежилое

Использование по назначению

Количество мест (мощность) \_\_\_\_\_

а) \_\_\_\_\_

б) \_\_\_\_\_

в) \_\_\_\_\_

г) \_\_\_\_\_

#### V. Особые отметки

Аресты и запрещения:	
Наличие землеотводных документов: не предоставлено	
Наличие проектно-сметной документации не предоставлено	
Разрешение на ввод в эксплуатацию (акт ввода): не предоставлено	дата
Примечание: Общая площадь здания (Свод правил СП 118.13330.2012 «СНиП 31-06-2009. Общественные здания и сооружения», приказ Минэкономразвития России от 30.09.2011 г.№531): 1186.3 кв.м	
Изменение площади с 1187.4 кв.м. на 1186.3 кв.м. произошло за счет фактического уточнения размеров помещений.	

#### VI. Ранее присвоенные(справочно)

Адрес	
Инвентарный номер	
Кадастровый номер	
Литера	

#### VII. Исчисление площадей и объёмов здания и его частей (подвалов, пристроек и т.п.)

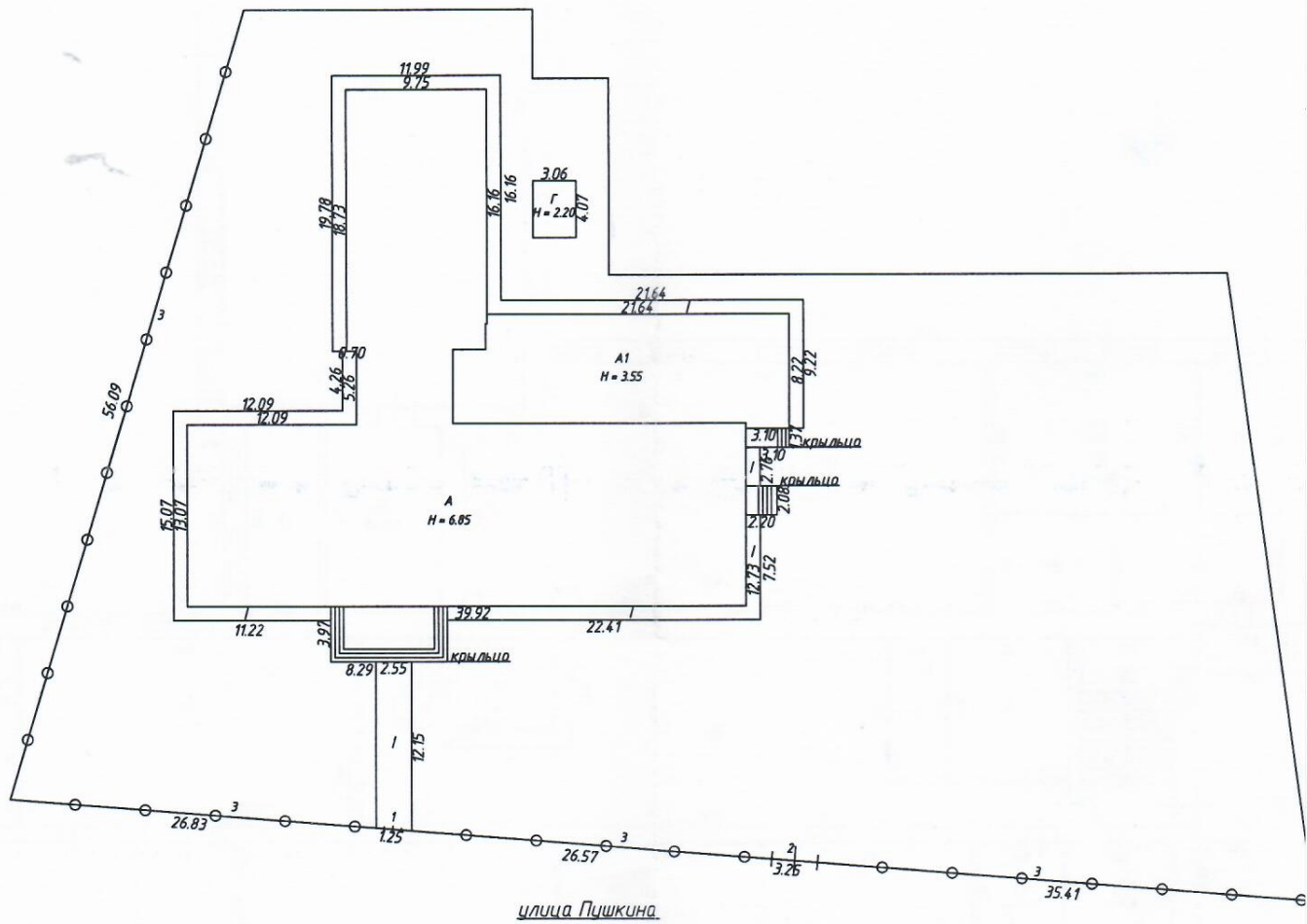
Литера по плану	Наименование здания и его частей	Формулы для подсчета площадей по наружному обмеру	Площадь (кв.м)	Высота (м)	Объем (куб.м)
1	2	3	4	5	6
А	Здание школы	$39.92*13.07+5.26*6.62+18.73*9.75$	739.2	6.85	5064
А1	Пристрой	$18.54*7.83+3.10*8.22+2.32*5.41$	183.2	3.55	650
Г	Котельная	$3.06*4.07$	12.5		
	Итого:		934.9		5714

СИТУАЦИОННЫЙ ПЛАН

село Митряево район Муслюмовский муниципальный Республика Татарстан

улица Пушкина дом № 50 кв. \_\_\_\_\_

иное местоположение \_\_\_\_\_



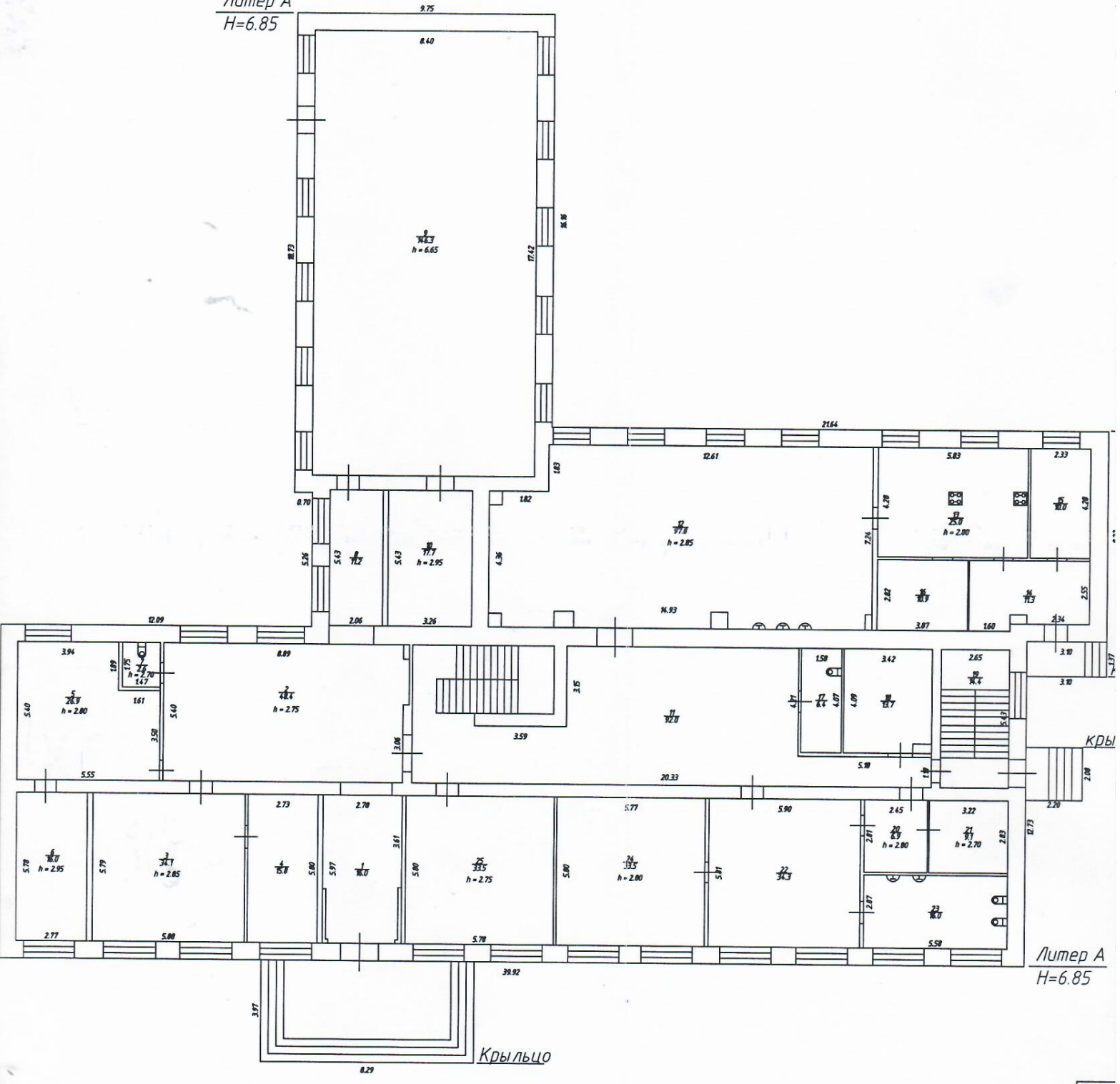
Му  
С  
Г  
Г  
К

ПОЭТАЖНЫЙ ПЛАН ОБЪЕКТА  
 село Митряево район Муслымовский муниципальный Республика Татарстан  
 улица Пушкина дом № 50 кв.  
 иное местоположение

Литер А, А1

план первого этажа

Литер А  
 Н=6.85

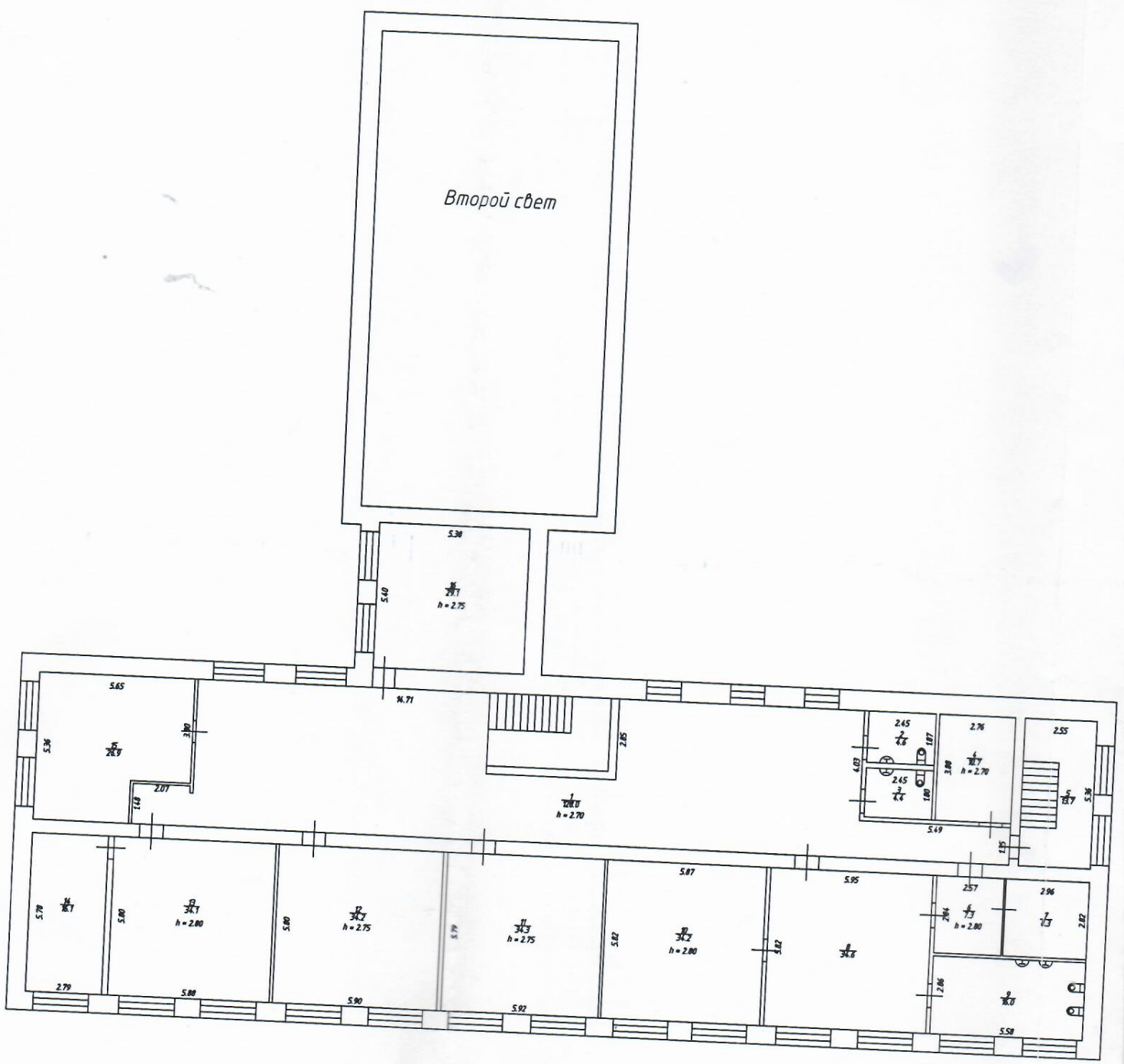


Литер А  
 Н=6.85

Мус  
 Со  
 Пр  
 Пр  
 Ко

ПОЭТАЖНЫЙ ПЛАН ОБЪЕКТА  
 село Митряево район Муслюмовский муниципальный Республика Татарстан  
 улица Пушкина дом № 50 кв.  
 иное местоположение

план второго этажа



Муслюмовское подраз	
Составил	Ш
Проверил	Са
Принял	Са
Копировал	Ш
масштаб	